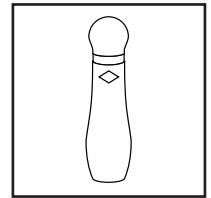
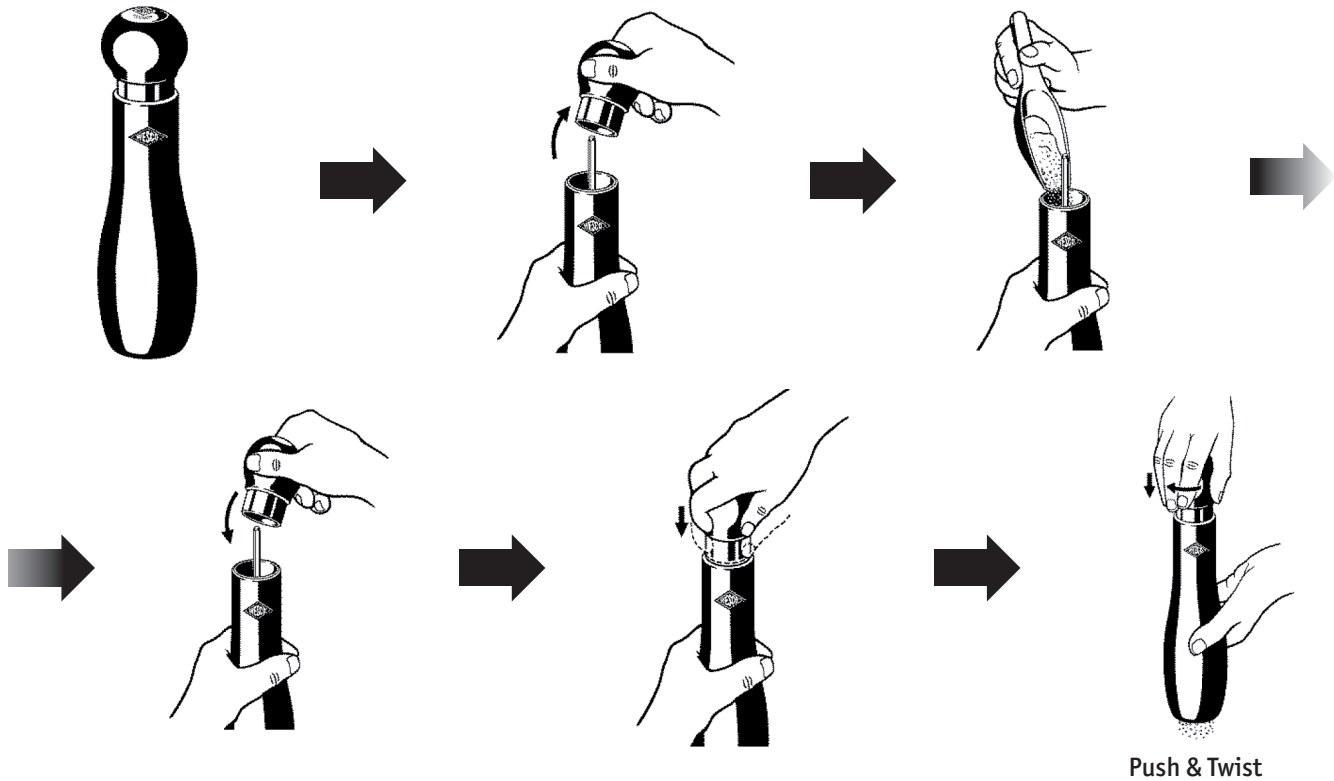




GEWÜRZMÜHLE PEPPY MILL SPICE GRINDER PEPPY MILL

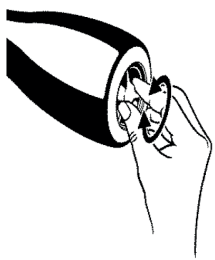


Befüllen und Bedienung der Mühle
Filling and use of the mill



Um die einwandfreie Funktion der Mühle zu sichern, befüllen Sie die Mühle bitte maximal bis unterhalb der Verbindungsstege.

To maintain the function of the mill, please make sure that the filling capacity does not exceed the brackets inside.



Mahlgradeinstellung:
Fein: Im Uhrzeigersinn
Grob: gegen den Uhrzeigersinn
(max. 4 kleine Umdrehungen)

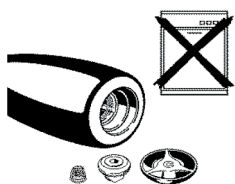
Adjusting the coarseness of grinding:
fine: turn clockwise
gross: turn anticlockwise
(max. 4 little turns)



Zum Säubern des Mahlwerks
drehen Sie das Mahlwerk gegen den Uhrzeigersinn bis Sie den grauen Deckel abnehmen können

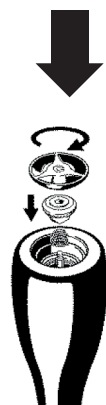
Um den Deckel wieder anzubringen, drehen Sie ihn mit etwas Druck wieder auf das Gewinde (im Uhrzeigersinn)

TIPP: Stellen Sie die Mühle auf den Kopf, so dass der Knauf nach unten gedrückt bleibt.



Die Mühle und ihre Bestandteile sind nicht spülmaschinengeeignet!

The mill and its components are not dishwashersafe!



For cleaning the grinder
turn the mill anticlockwise until the grey lid can be taken off.

For closing the mill after cleaning turn the lid onto the thread.

Tip: Turn the mill upside down so that the knob is pushed down.